



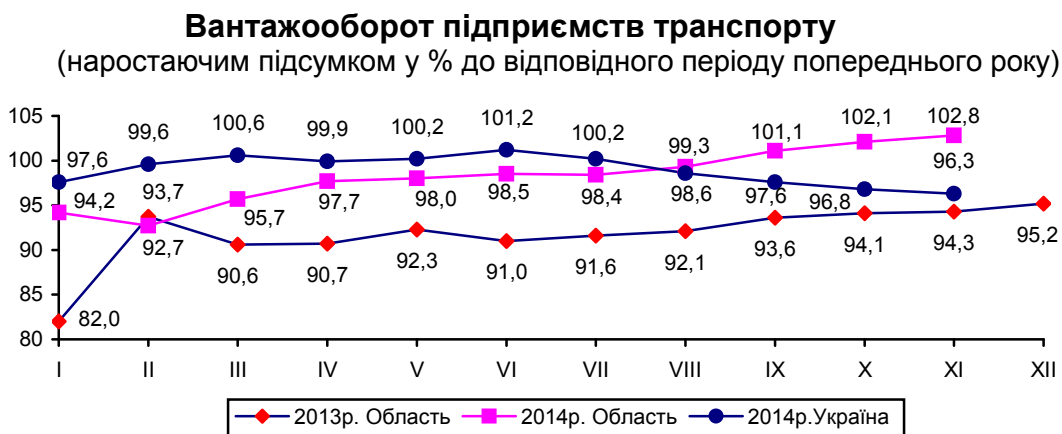
17.12.2014 №1075

Підсумки роботи транспорту Кіровоградської області за січень–листопад 2014 року

За січень–листопад 2014р. підприємствами транспорту перевезено 9483,3 тис.т вантажів, що на 6,6% менше ніж у січні–листопаді 2013р., вантажооборот збільшився на 2,8% і склав 25343,9 млн.ткм.

Вантажні перевезення та вантажооборот характеризуються такими показниками:

	Перевезено (відправлено) вантажів, тис.т		Вантажооборот, млн.ткм	
	січень– листопад 2014р.	у % до січня– листопада 2013р.	січень– листопад 2014р.	у % до січня– листопада 2013р.
Усіма видами транспорту	9483,3	93,4	25343,9	102,8
у тому числі				
залізничним	5962,0	83,4	24716,5	102,8
автомобільним	3517,3	117,4	625,9	102,5
авіаційним	4,0	130,1	1,5	149,9



Залізницею у січні–листопаді п.р. перевезено 5962 тис.т вантажів, що на 16,6% менше ніж у січні–листопаді 2013р. Зменшилося відправлення деяких основних номенклатурних груп вантажів: нафти і нафтопродуктів (на 64,7%), брухту чорних металів (на 41,9%), будівельних матеріалів (на 30,3%), кам'яного вугілля (на 28,6%), лісових вантажів (на 15,3%) та зерна і продуктів перемолю (на 7,4%). Вантажооборот залізничного транспорту у січні–листопаді 2014р. склав 24716,5 млн.ткм, що на 2,8% більше ніж у січні–листопаді 2013р.

Автомобільним транспортом (з урахуванням перевезень, виконаних фізичними особами-підприємцями) у січні–листопаді 2014р. перевезено 3517,3 тис.т вантажів, що на 17,4% більше січня–листопада 2013р., вантажооборот збільшився на 2,5% і становив 625,9 млн.ткм.

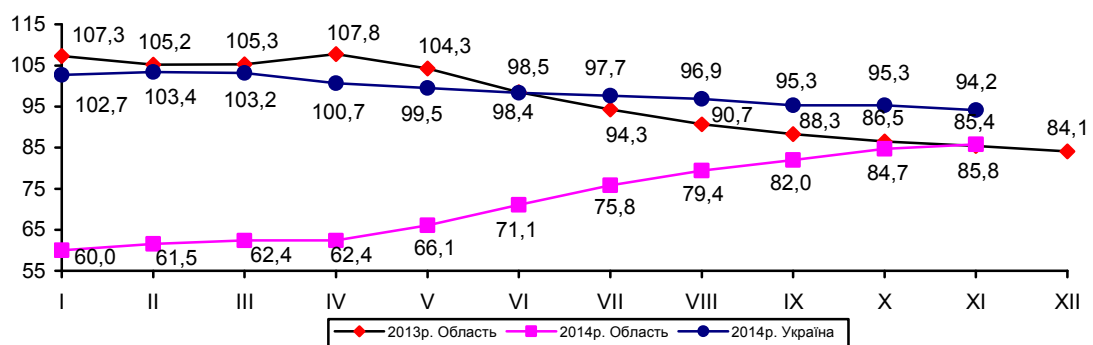
Авіаційним транспортом у січні–листопаді 2014р. перевезено 4 тис.т вантажів, що на 30,1% більше ніж у січні–листопаді 2013р., вантажооборот збільшився на 49,9% і становив 1,5 млн.ткм.

Всіма видами транспорту у січні–листопаді 2014р. перевезено 48,7 млн. пасажирів, що на 26,8% менше ніж у січні–листопаді 2013р., пасажирооборот зменшився на 14,2% і склав 875,5 млн.пас.км.

Пасажирські перевезення та пасажирооборот характеризуються такими даними:

	Перевезено (відправлено) пасажирів, тис.		Пасажирооборот, млн.пас.км	
	січень– листопад 2014р.	у % до січня– листопада 2013р.	січень– листопад 2014р.	у % до січня– листопада 2013р.
Усіма видами транспорту	48691,1	73,2	875,5	85,8
у тому числі				
автомобільним	43889,1	70,4	812,6	83,3
авіаційним	66,6	119,8	37,8	164,3
тролейбусним	4735,4	114,5	25,1	114,5

Пасажирооборот підприємств транспорту
(наростаючим підсумком у % до відповідного періоду попереднього року)



Автомобільним транспортом (з урахуванням перевезень, виконаних фізичними особами–підприємцями) у січні–листопаді 2014р. перевезено 43,9 млн. пасажирів, що на 29,6% менше порівняно з січнем–листопадом 2013р., пасажирооборот зменшився на 16,7% і становив 812,6 млн.пас.км. Обсяги перевезень пасажирів фізичними особами–підприємцями у січні–листопаді 2014р. зменшились на 56,4% та становили 11,7 млн. пасажирів.

Авіаційним транспортом у січні–листопаді 2014р. перевезено 66,6 тис. осіб, що на 19,8% більше ніж у січні–листопаді 2013р., пасажирооборот збільшився у 1,6 раза та становив 37,8 млн.пас.км.

У січні–листопаді 2014р. **міським електротранспортом** перевезено 4735,4 тис. пасажирів, що на 14,5% більше ніж у січні–листопаді 2013р.

Заступник начальника



В.В. Заботкін